

## ラグジュアリーファニチャーブランド「ポルトローナ・フラウ」より、 日本初登場の新作コレクションが登場 ～ポルトローナ・フラウ東京青山と大阪で展示販売開始～



イタリアを代表するラグジュアリーファニチャーブランド「Poltrona Frau（ポルトローナ・フラウ）」は、日本初登場となる新作の展示販売を、ポルトローナ・フラウ東京青山は2024年3月22日（金）から、ポルトローナ・フラウ大阪では3月29日（金）から開始いたします。

今回は、2023年のミラノ・デザイン・ウィークで発表した新作コレクションが登場。優れた技術で定評のある高級木工家具ブランド「Ceccotti Collezioni（チェコッティ・コレツィオーニ）」との協働により誕生した「DUO Collection（ドゥオ・コレクション）」はイタリアの「Dolce Vita（甘い生活）」からインスパイアされたシリーズで、人生の喜びやエレガンス、そして両ブランドの卓越した技術や美意識を体現しています。また、イタリア建築の巨匠 Gio Ponti（ジオ・ポンティ）による名作チェアが、軽快で新鮮な魅力に満ちたパターンの張地で装いも新たに登場するなど、暮らしに喜びを添える優美な家具の数々が一堂に会します。

イタリア最高峰のファニチャーブランドとして、伝統を受け継ぎながら、常に進化し続けるポルトローナ・フラウのラグジュアリーな世界観をぜひご堪能ください。

### 【Poltrona Frauについて】

100年を超えて受け継がれるアルティジャーノの技に裏付けられた、イタリアを代表するラグジュアリーファニチャーブランド「Poltrona Frau」。本物の価値を知り尽くした名だたる建築家やデザイナーとのコラボレーションをはじめ、最高級ホテルや美術館、空港のラウンジから最高級ヨットやハイエンドカーの内装まで、さまざまなラグジュアリーシーンを彩っています。独特な柔らかさを持つ最高級の革「ペレ・フラウ」は、厳選された上質なレザーを丁寧に加工し、厳格な品質管理を経て生まれます。柔らかくしなやかな肌に馴染むこの革は、曲線を表現するのに最適。この革があったからこそ、ポルトローナ・フラウの「家具芸術」なのです。

### Poltrona Frau Tokyo Aoyama（ポルトローナ・フラウ東京青山）

所在地 東京都港区南青山5-2-13

TEL 03-3400-4321

営業時間 11:00～19:00

定休日 水曜日 ※祝日は営業

URL <https://www.idc-otsuka.jp/poltrona-frau-tokyo-aoyama/shop/aoyama>

### Poltrona Frau Osaka（ポルトローナ・フラウ大阪）

所在地 大阪府大阪市中央区道修町3-6-1

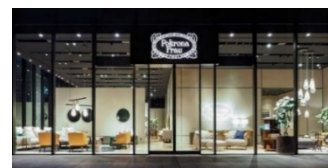
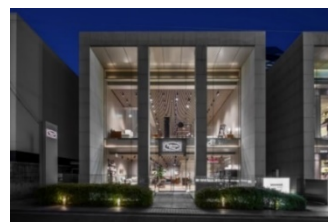
TEL 06-6201-4321

営業時間 11:00～19:00

定休日 水曜日、土曜日 ※祝日は営業

URL <https://www.idc-otsuka.jp/poltrona-frau-tokyo-aoyama/shop/osaka>

Poltrona Frauの日本国内正規代理店は、株式会社ヤマダデンキ 大塚家具事業部です。  
フラッグシップ限定品以外のPoltrona Frau製品はIDC OTSUKA各店舗でもご覧いただけます。



## 【新商品概要・一部抜粋】

### DUO Collection (ドウオ・コレクション)

Designer: Roberto Lazzeroni (ロベルト・ラツェローニ)

「ポルトローナ・フラウ」と、優れた技術で定評のある高級木工家具ブランド「チェコッティ・コレツィオーニ」、時代を超えて愛されるイタリア生まれの2ブランドの協働により誕生した「DUO Collection」。イタリアの「Dolce Vita (甘い生活)」からインスパイアされ、人生の喜びやエレガンス、そして両ブランドの卓越した技術や美意識を体現したコレクションです。ノスタルジックな雰囲気と柔らかなフォルムは住空間に心地よく調和し、暮らしにエレガンスとときめきを添えます。



### Duo Sofa (ドウオ・ソファ)

“会話を楽しみ、分かち合い、喜びを味わう”ためにデザインされたソファは、2人掛け、3人掛け、脚をゆったりと伸ばしてくつろげる丸みを帯びたタイプなど複数のバージョンを自由に組み合わせできるモジュール式ソファ。張地はPelle Frau®レザーまたはファブリック、もしくはレザーとファブリックの組み合わせが可能です。

カウチ2点 ※写真右、張地はイメージ

W2520×D1670×H790/SH430mm 3,124,000円～

ソファ4点

W4500×D3500×H790/SH430mm 9,990,000円～



### DUO Lounge (ドウオ・ラウンジ)

ゆったりとした座面とフィット感に優れた快適な座り心地で、くつろぎのひとときを演出するラウンジチェア。張地にはトーン・オン・トーンのステッチを施したPelle Frau®レザーまたはファブリックからお選びいただけ、シートクッションは取り外しが可能です。アッシュ無垢材のフレームは、複数の仕上げからお好みでお選びいただけます。一脚だけでも絵になる美しいフォルムは、リビングルームはもちろん、オフィスのラウンジにも最適なアイテムです。

W780×D770×H700mm 913,000円～



### Duo Pedestal Table (ドウオ・ペDESTALテーブル)

熟練の職人の手仕事により生まれたサイドテーブルは、印象的なフォルムが一際目を惹き、エレガントな雰囲気を醸し出します。天板は大理石または裏面に塗装を施したガラスからお選びいただけ、フレームはさまざまな仕上げのアッシュ無垢材を使用し、手彫りによる割り貫き(くりぬき)加工が施されています。

W500×D500×H550mm 913,000円～

W800×D800×H410mm 1,100,000円～



### Duo Console (ドウオ・コンソール)

陰影のある繊細なディテールが、気品と洗練さを添えるコンソールテーブル。異なる仕上げのアッシュ無垢材のフレームが特徴です。棚板はポプラ合板で、フレームと同じ仕上げのアッシュ材を使用しています。天板には、お好みに応じて、裏面に塗装を施したガラスや大理石をお選びいただけます。

W1600×D450×H900mm 1,529,000円～



## 【新商品概要・一部抜粋】



### Dezza With Redevice Fabric (デッツァ・ウィズ・リデヴァンス・ファブリック)

Designer : Gio Ponti (ジオ・ポンティ)

1965年にイタリア建築の巨匠ジオ・ポンティによりデザインされた歴史的名作チェアを、ポルトローナ・フラウが再編集。軽快で新鮮な魅力に満ちた独創的な張地で装いも新たに登場しました。ポンティ自身が友人のためにデザインしたと云われるグラフィック「REDEVANCE」をラグジュアリーなウールサテンのテキスタイルでしなやかな美しさで表現。快適な座り心地や佇まいの美しさ、芸術性を兼ね備えた見る人を虜にする一脚です。

DEZZA24 (デッツァ24)

W830×D780×H730/SH430mm 1,243,000円

※写真左上、そのほかのサイズは受注生産となります。

### Archibald Sofa (アーチボルド・ソファ)

Designer : Jean-Marie Massaud (ジャン・マリー・マッソー)

2009年発表以来、不動の人気を誇る「アーチボルド」シリーズからソファが登場。背面に張られたレザーが生み出す自然で美しいドレープや柔らかな質感など、優美な表情はポルトローナ・フラウならではの。座る人を癒しと安らぎの時間に誘います。



W1600×D850×H770/SH440mm 1,804,000円～

### Ouverture (オヴァチュア)

Designer : Pierluigi Cerri (ピエールルイージ・チェッリ)

1982年に建築家、ピエールルイージ・チェッリによってデザインされたソファをポルトローナ・フラウが再解釈。工業建築にインスピレーションを得た個性的なデザインが魅力。Pelle Frau®またはファブリックからお選びいただけます。

W2390×D900×H930/SH560mm 2,618,000円～



### Infinitamente (インフィニータメンテ)

〈限定モデル〉

Designer : Roberto Lazzeroni (ロベルト・ラツェローニ)

天板にピアンコ・レヴィリアーニ、脚部にはネロ・マルキーナの2種の大理石を贅沢に用いた、彫刻のような美しいダイニングテーブル。陰と陽を想起させるだけでなく、無限の可能性と繁栄を象徴する二重の楕円形の天板と、広がる木の枝を表現したなだらかな脚部が躍動感溢れる逸品です。ラグジュアリー感溢れる唯一無二のアイテムです。

W2200 x D1240 x H740mm 13,420,000円

W3400 x D1200 x H740mm 19,980,000円

