

## 最新のイタリアンラグジュアリーが堪能できる 世界的デザイナーの新作モデルを日本初公開 ポルトローナ・フラウ東京青山が5月12日（木）にリニューアルオープン



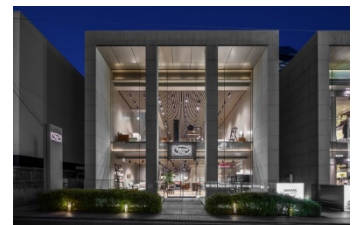
イタリアを代表するラグジュアリーファニチャーブランド「Poltrona Frau（ポルトローナ・フラウ）」は、昨年イタリア本国で発表され、日本初お披露目となる新作9モデルの展示販売を5月12日（木）よりポルトローナ・フラウ東京青山にて開始いたします。新作モデルが一斉に入荷し、装いも新たにリニューアルしたポルトローナ・フラウ東京青山で、世界を魅了する唯一無二のイタリアンラグジュアリーの真価をご堪能いただけます。

1912年の創業以来、100年以上にわたりマエストロの伝統の手仕事と‘Iconic Material（象徴的素材）’である高級皮革Pelle Frau® レザーによるハイエンドなファニチャーを世界に発信する業界のリーディングカンパニー、ポルトローナ・フラウ。

この度の新作は、ジャン・マリー・マッソー、ロベルト・ラッツェローニ、ガムフラデージ、ネリ&フーといった世界で活躍する多彩なデザイナー達の創造性と、ポルトローナ・フラウの培ってきた技術と素材をもとに、イタリア最高峰のインテリアブランドとして常に進化しつづけてきたポルトローナ・フラウの真価を体現する、ソファ、ベッド、デスク、キャビネット、スクリーンなど多彩なコレクションとなっています。

今年110周年を迎えたポルトローナ・フラウの新たな歴史となる名作の数々と、イタリア本国の監修により装いも新たにリニューアルしたポルトローナ・フラウ東京青山のイタリアンラグジュアリーの世界観をご堪能ください。

店舗名 Poltrona Frau Tokyo Aoyama /ポルトローナ・フラウ東京青山  
所在地 東京都港区南青山5丁目2番地13号  
TEL 03-3400-4321  
店舗面積 約320㎡  
営業時間 11:00～19:00  
定休日 水曜日 ※祝日は営業  
URL <https://www.idc-otsuka.jp/poltrona-frau-tokyo-aoyama/>



Poltrona Frauの日本国内正規代理店は、株式会社ヤマダデンキ 大塚家具事業部です。フラッグシップ限定品以外のPoltrona Frau製品はIDC OTSUKA各店舗でもご覧いただけます。

## 【新商品概要】

### Jean-Marie Massaud

1966年にトゥールーズ（フランス）で生まれたジャン・マリー・マッソーは、1990年にパリのENSCI(国立高等工業デザイン学院)を卒業。そのデザイン活動は、工業製品から家具まで幅広い分野に及びます。本質的なものを追求するアプローチをとりながら、その関心の中心にあるのはあくまで「個人」であり、感覚、魅惑、生きた感情を探究する作風が特徴です。さまざまな有名企業とプロジェクトを手掛けてきたジャン・マリー・マッソーは、ポルトローナ・フラウでも多くの名作を生み出しています。



### In the Mood (イン・ザ・ムード)

Design : Jean-Marie Massaud

ジャン・マリー・マッソー が Poltrona Frauのためにデザインしたモジュールソファは、シャープな横のラインと広々とした座面が印象的。張地はレザーとファブリックが揃い、どちらの仕上げもテーラーメイドの持つ優雅さが漂います。



サイズ : W4060×D1880×H900/SH440mm

価格 : 3,470,000円～ (税込)

※価格・サイズは写真の組み合わせ例です。



### Archibald Stool (アーチボルド スツール)

Design : Jean-Marie Massaud

2009年のアームチェアの発表以来、3万脚以上を販売し、ポルトローナ・フラウの代表作といえる「アーチボルド」。今回、新たにスツール「Archibald Stool」が加わりました。座面は曲線的なフォルムで柔らかな雰囲気をつらぬいた汎用性の高いデザイン。コンテンポラリーな居住空間や、ホテルなどおもてなしの空間にもしっかりと馴染むプロダクトです。

サイズ展開 :

ハイタイプ W510×D520×H980/SH760mm

ロータイプ W510×D520×H890/SH670mm

昇降タイプ W500×D520×H850-1110/SH630-890mm

価格 : 496,000円～ (税込)



### Bob Bistrot (ボブ ビストロ)

Design : Jean-Marie Massaud

ジャン・マリー・マッソー がデザインし、ポルトローナ・フラウが2006年以来製作している「Bob」シリーズを一層充実させる「Bob Bistrot」。ホテルなどおもてなしの空間をはじめ、あらゆるシチュエーションやニーズに対応するフレキシブルさが魅力のアイテムです。



サイズ展開 : Φ600×H1100mm/Φ800×H620mm/Φ800×H720mm/

Φ1100×H720mm/W750×D750×H620mm/W750×D750×H720mm

価格 : 335,000円～ (税込)

## 【新商品概要】

### Roberto Lazzeroni

イタリア、ピサ生まれのロベルト・ラッツェローニは、フィレンツェで学んだ美術と建築、それに形成期に強い関心を寄せたコンセプチュアル・アートとラディカル・デザインが特徴。今回は、ベッド「Volare Due (ヴォラーレ・ドゥエ)」とデスク「Peek-a-Book (ピーク・ア・ブック)」を手掛けています。



### Volare Due (ヴォラーレ・ドゥエ)

Design : Roberto Lazzeroni

クラシックな天蓋付きのベッドフレームを軽やかにアレンジした「Volare Bed」の新バージョンが登場。

特長であるウッド、レザー、ファブリックの異素材の組み合わせを継承しつつ、より軽快に、エレガンスさを表現しました。ボリューム感のある柔らかなクッションは、2本のレザーベルトでヘッドボードに固定。エレガントな佇まいで寝室を上質に彩ります。

サイズ : W1920×D2220×H1130mm  
価格 : 1,460,000円～ (税込)



### Peek-a-Book (ピーク・ア・ブック)

Design : Roberto Lazzeroni

ゆったりとした天板を使用したサイズ展開で、オフィス用の機能性を確保したまま、家庭でも合わせやすいデザインで表現。ペレ・フラウで上張りした板を折り曲げ、引き出しを備えたデスク面と底部を形成するなど、形状のユニークさもポイントです。

サイズ : W1830×D915×H750mm  
価格 : 1,800,000円～ (税込)





## 【新商品概要】

### GamFratesi

家具デザインの修士号を持つデンマークの建築家スティーネ・ガムと、工業デザインの修士号を持つイタリアの建築家エンリコ・フラテージによるデザインユニット。ガムフラテージのデザインは、伝統と革新の融合で、自分たちで選んだテクニックや材料への実験的アプローチから生みだされています。異なる文化背景を持つ、スティーネ・ガムとエンリコ・フラテージが生み出す家具は、デンマークのクラシックな家具の伝統やクラフトマンシップ、さらにはイタリアの知性とコンセプトのクラシックなアプローチ、それぞれから着想を得ています。



### Plot (プロット)

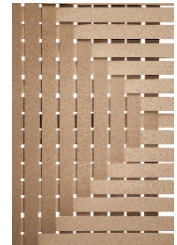
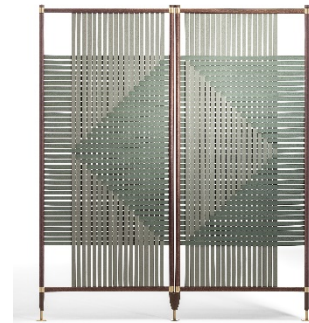
Design : GamFratesi

レザーを幾何学模様編むことで浮き上がらせた美しいデザインが印象的なモジュール式パーテーション「Plot」。無駄を排除したミニマルなデザインと強い存在感が際立ちます。あらゆるニーズに応じて、パネル数は2~4枚まで展開。居住空間を仕切ってプライバシーを保つだけでなく、空間をエレガントに飾る役割も果たします。

サイズ : W1410×D620×H1890mm

価格 : 1,160,000円～ (税込)

※価格・サイズは2連サイズの場合です。



### Neri & Hu

ロンドン・ネリとロッサーナ・フーは、上海（中国）に本社を構え、デザイン・建築に関して多分野に対応する国際的なスタジオ「ネリ&フー」を創設し、ロンドンに国外オフィスを開設。ネリ&フーは、建築、インテリア、マスタープランニング、グラフィック、商品企画等のサービスを国際的に提供しています。各国のプロジェクトに携わる同スタジオは、30を超える言語を操るマルチカルチャーのチームで構成され、グループの異種混合性が、スタジオでの活動のベースとなっています。



### Mi (ミー)

Design : Neri & Hu

空間の「満」と「空」の絶妙な組み合わせ、素材とフォルムへのこだわり、そして「引き算」によって本質とエレガンスの完璧なバランスに到達したデザイン。

ネリ&フーがデザインを手掛けたリビング収納「Mi」は、光や透明度や影を巧みに利用し、中の物を見せたり隠したりします。外面の上張りのレザー、天板の大理石、本体を縁取る金属フレームが見事に調和。

「Mi」という名前は、中国語で二重の意味を持っており、「探す」という行動を示すと同時に、この企画の着想のもととなった「秘密」という意味も示しています。

ハイキャビネット (写真奥)

サイズ : W1300×D500×H1110mm

価格 : 3,010,000円～ (税込)

ローキャビネット (写真手前)

サイズ : W1850×D500×H860mm

価格 : 3,380,000円～ (税込)



## 【新商品概要】

### Gianfranco Frattini

ジャンフランコ・フラッティーニは1926年イタリア、パドヴァ生まれ。主にインテリア・デザインと工業デザインを手がけ、精力的に展示会やショーに参加すると共に多くの賞を受賞。インダストリアル・デザイン協会の創設者の一人として名を連ね、様々な形での活動を展開。世界中で行なわれている各種展示会、国際会議やコンベンションには常に彼の姿がありました。



### Kyoto (キョウト)

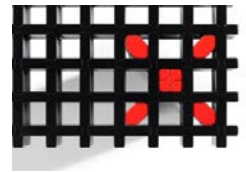
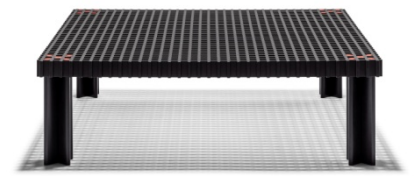
Design : Gianfranco Frattini

70年代の京都の名前を冠した嵌め込み細工のテーブルをリメイクした「Kyoto」のブラックカラー・ラッカー仕上げバージョンが登場。70年代初頭、優れた職人技を学ぶために日本を旅行した建築家、ジャンフランコ・フラッティーニと、後に友人でコラボレーターとなる黒檀細工職人のピエールルイージ・ギアングと共に京都の工房を訪問。そこで学んだ細工の技術と美学に触発されて、フラッティーニは京都の名前を冠した嵌め込み細工のテーブルを考案し、1974年から生産を開始しました。

ポルトローナ・フラウはオリジナルデザインを尊重してリメイクしています。

サイズ : W1020×D500×H320mm

価格 : 1,450,000円～ (税込)



### Lella & Massimo Vignelli

レーラ・ヴィニェッリはウーディネで生まれ、ヴェネツィアで建築を学び、マッシモ・ヴィニェッリはミラノで生まれ、ミラノとヴェネツィアで建築を学びました。グラフィックの分野、工業デザインなどの分野で活躍し、家具、インテリア、舞台セットなどのデザインを行っています。1965年に出身地のミラノからニューヨークへ活動の拠点を移し、ヨーロッパやアメリカの名だたる企業・機関とのコラボレーションを展開しています。



### Mesa Due (メサ・ドゥーエ)

Design : Lella & Massimo Vignelli

レーラ&マッシモ・ヴィニェッリによるオリジナルのデザインを元に実現された独創的なテーブルの長方形バージョン。天板は大理石、脚部にはレザーを張り込み、非常に個性的なテーブルを創り上げています。

サイズ : W2600×D1100×H750mm

価格 : 2,960,000円～ (税込)



### 【Poltrona Frauについて】

100年を超えて受け継がれる卓越したアルティジャーノの技に裏付けられた、イタリアを代表するラグジュアリーファニチャーブランド「Poltrona Frau」。本物の価値を知り尽くした名だたる建築家やデザイナーとのコラボレーションを手掛け、ラグジュアリーホテルや美術館、空港のラウンジ、ブランドショップをはじめ、最高級ヨットやハイエンドカーの内装まで、世界中のラグジュアリーな世界におけるさまざまなシーンを彩っています。

独特な柔らかさを持つ最高級の革「ベレ・フラウ」は、厳選された上質な仔牛皮を丁寧に加工し、厳格な品質管理を経て生まれます。やわらかく肌に馴染むこの革は、曲線を表現するのに最適。この革があってこそ、ポルトローナ・フラウ社の“家具芸術”なのです。

